



Red Barn & White Barn



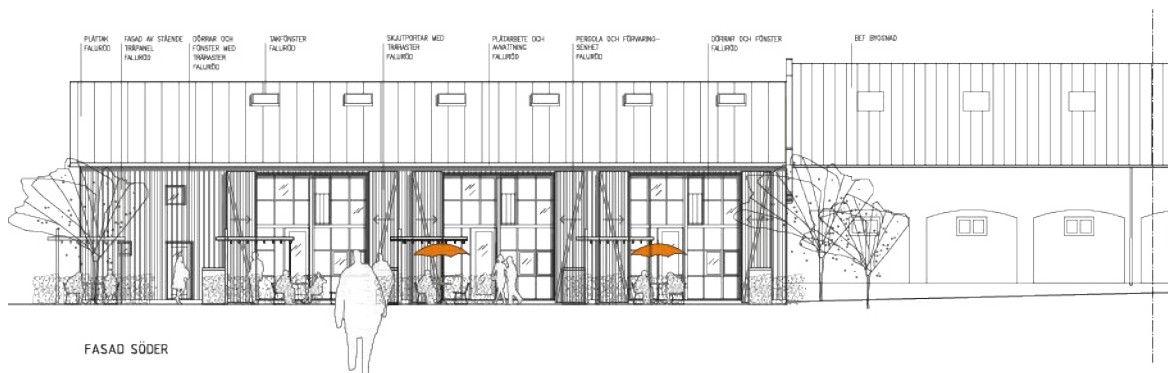
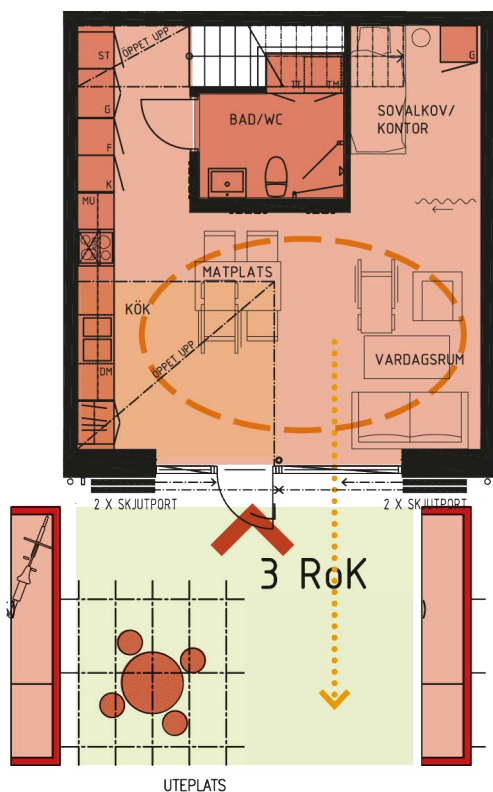
LANDS
KRONA
HEM

RED BARN

Red barn är ett modernt projekt stöpt i en traditionell form. Den klassiska faluröda lantgårdsbyggnaden med sitt sadeltak och stora portöppningar har förvandlats till härliga bostäder.

Portöppningarna förser vi med ett generöst ljusinsläpp, som hyresgästen lätt kan reglera med utanpåliggande skjutdörrar som ger ett genomsilat ljus.

Entré sker genom din gröna privata uteplats. Förvaringsenhet för cyklar och saker dubblar även som gräns mot grannen. En pergola av trä skapar en tydlig rumslighet och ger denna yta interiöra kvaliteter, för t ex placering av uteloungemöbler. Direkt efter ingången landar du i den dubbelhöga volymen som badar i ljus.

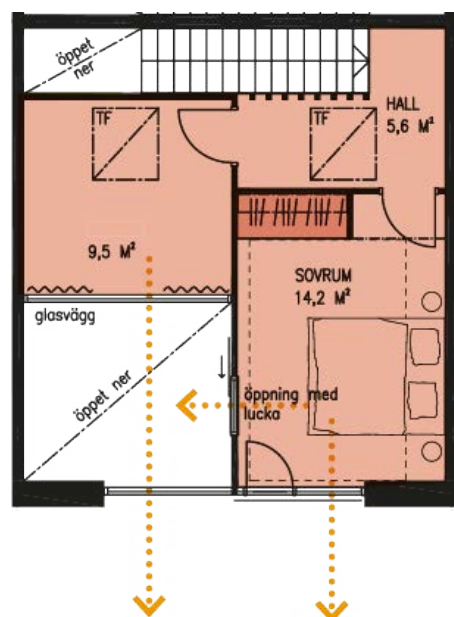


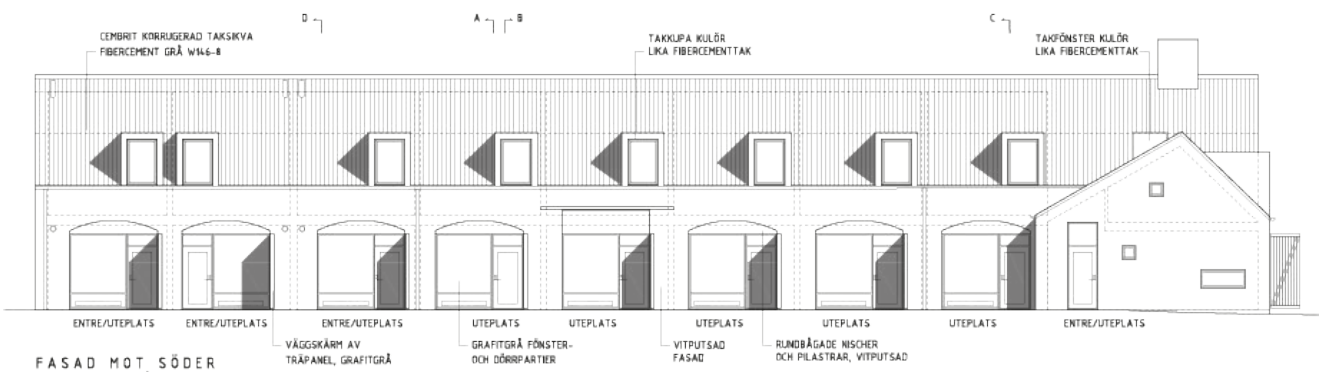
Plan 1 är den sociala delen. Kök, matplats och vardagsrum i öppen planlösning med utsikt över entrégården. Längst in finns plats för en sovplats eller en trevlig myshörna.

WC med dusch och tvättmöjligheter.

En trappa upp välkomnas du av en hög takhöjd (sluttandes ner från ca 4 meter) samt ett takljus i hallen. Därifrån når man två stycken rum med bland annat en smart hel förvaringsvägg. Båda rummen har kontakt med dubbelvolymen ner till kök och matplats samt utsikt.

Från plan 2 i sovrummet har du en öppning med lucka och från det andra rummet finns det en hel glasvägg mot dubbelhöjden, vilket ger fina inre rumsliga kopplingar både vertikalt och horisontellt.



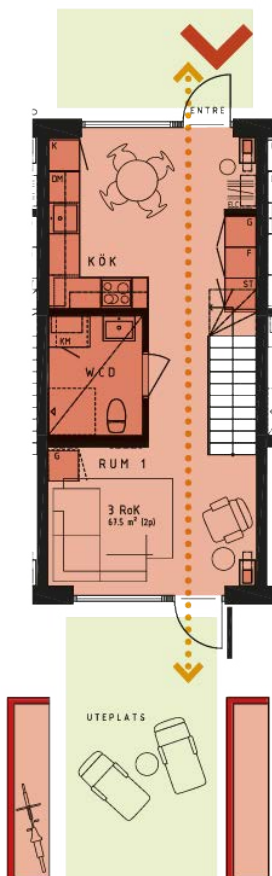


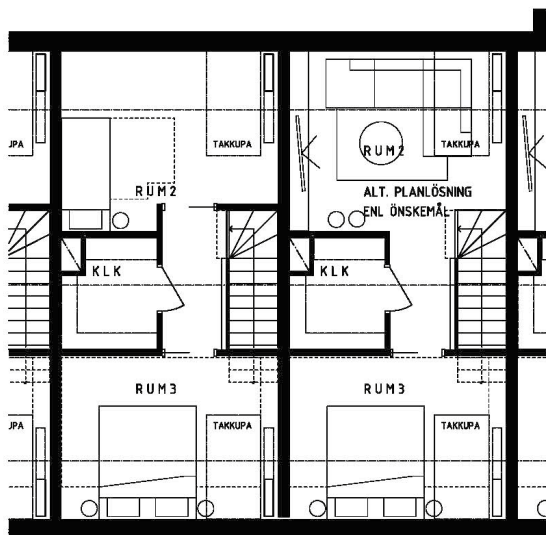
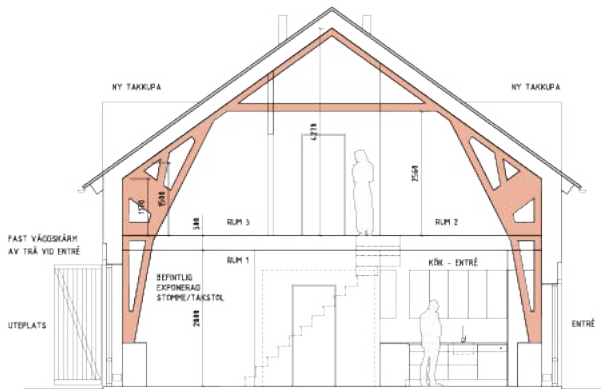
WHITE BARN

White barn är utformad efter den befintliga vitputsade gårdsbyggnaden och har kompletterats med eleganta takkupor. De flesta lägenheterna har 3 rum och kök med några mindre/större enheter i de båda ändarna.

Entré från den privata entrégården och uteplats i söderläge med förvaringsavdelare mot grannen. Stora och fina fönsteröppningar i valven och de flesta bostäderna är genomgående. Plan 1 med kök och matplats samt ytterligare ett rum. Siktlinje rakt genom byggnaden ger fint ljus från två olika håll.

WC med dusch och tvättmöjligheter.





WHITE BARN

En trappa upp finns sovrum och till exempel TV-rum. Generös takhöjd med öppet upp inock. Ljusinsläpp via nya takkupor åt norr och söder. Stor klädkammare. Återvunna gamla pelare och takbjälkar ger en historisk koppling och rustik karaktär.

MATERIAL

RUM

Golv – vinyl

Vägg – gips/plywood, målas, vitt

Tak – träpanel/gips, målas, vitt

WC/D

Golv – klinker (granitkeramik)

Vägg – kachel

Tak – gips, målat, vitt

KM alt TM/TT (2 RoK och större)

Kommod från Vedum.

Infälld spegel med hyllpan och belysning.

Duschväggar av klarglas och handdukstork.

Kranar och blandare från Mora.

GARDEROBER & SKÅP

HTH med slät lucka, ljusgrön

Fönsterbänkar i natursten.

KÖK

HTH med slät lucka, ljusgrön

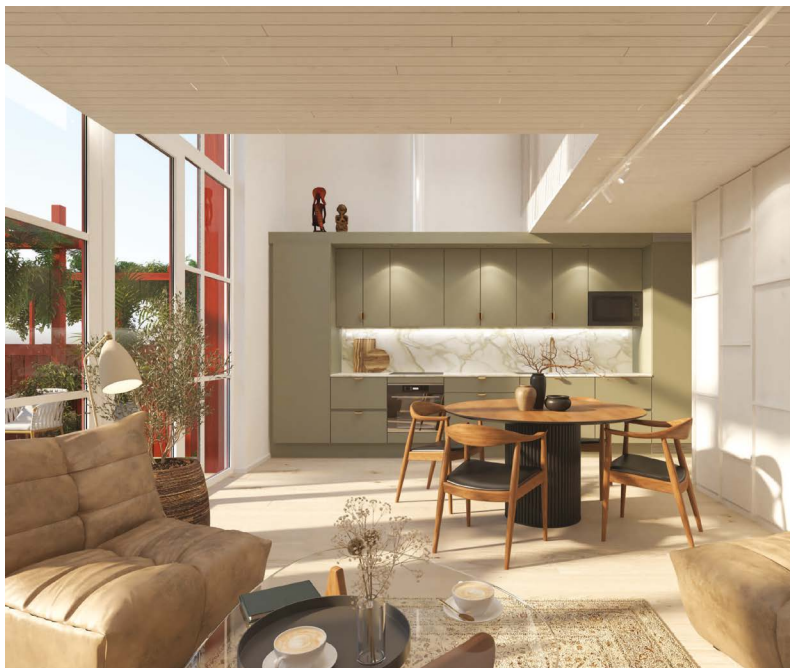
DM, inbyggd micro, spishäll, inbyggd ugn och K/F alt K och F (2 RoK och större).

Bänkskiva och stänkskydd i kvarts-komposit från Silestone (marmorutseende).

Underlimmad vask.

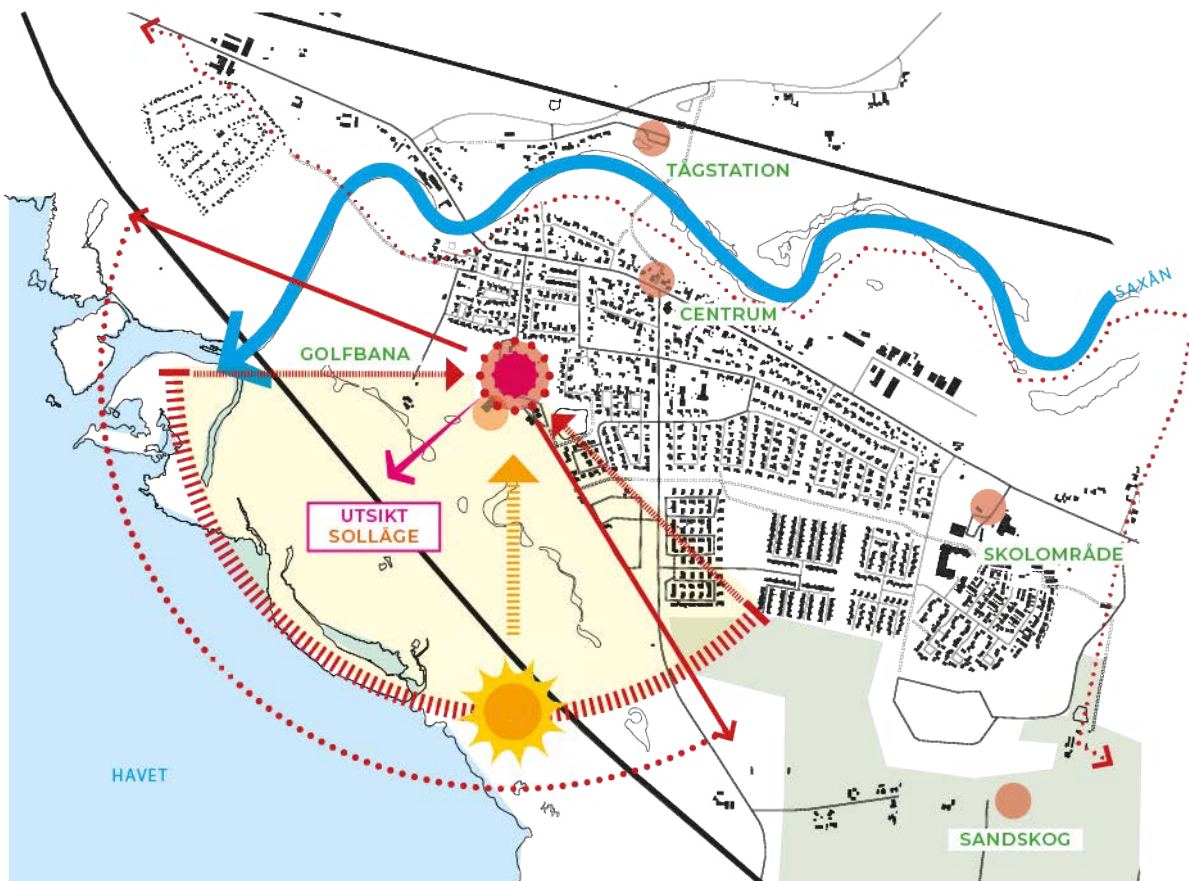
Handtag av borstad mässing.

LED-belysning i underkant överskåp.



Vi använder naturliga, lättskötta material i så stor utsträckning som möjligt. Materialen är noggrant utvalda för sin goda kvalitet och funktionalitet.

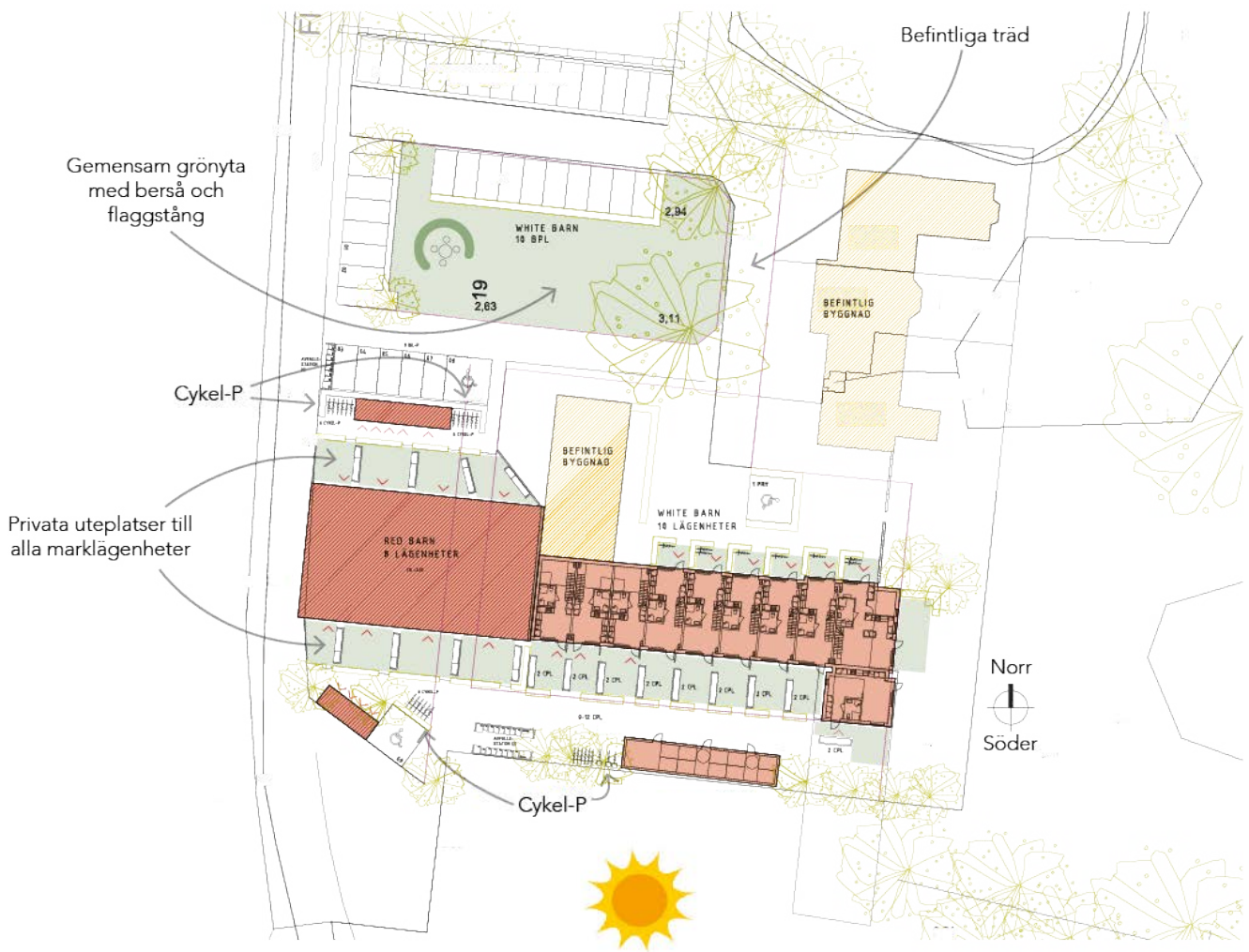
Ljusa toner och kulörer tagna ur naturen bidrar till att skapa en lugn och harmonisk inomhusmiljö. I Red Barn ger de glasade portöppningarna ett generöst ljusinsläpp som enkelt kan regleras med de utanpåliggande skjutdörrarna – som ger ett vackert, genomsilat ljus. I White Barn har vi möjliggjort en siktlinje rakt genom huset vilket ger ett fint ljus från två olika håll.



HÄLJARP

Projektet är lokaliserat i västra Häljarp med naturområde och golfbana som närmsta grannar. Viktiga målpunkter i området är centrum (mataffär/pizzeria), busshållplats/tågstation, skolområdet och den fina sandskogen. Även gröna kopplingar till Saxån och Öresund ligger nära. Stråk för promener, jogging och hundturer hittar man i princip utanför sin entrédörr.





FLYGELTOFTA GÅRD

Red Barn och White Barn är modellerat efter den gamla befintliga gården på platsen. Traditionella lantgårdsbyggnader har transformerats till 18 moderna och yteffektiva lägenheter i en spännande lantlig och grönskande boendemiljö. Alla bostäder är marklägenheter med egen entré och häckomgärdad uteplats, merparten i soligt söderläge. Gemensam uteplats finns vid flaggstången. Här kan man avnjuta eftermiddagskaffet i solen i en mysig berså av avenbok. Grönytan kan bl a användas för kubb eller bollspel. Stora träd ramar in gården. Lägenhetsstorlekarna spänner från 1 RoK till 4 RoK. 1 st P-plats per bostad.



Befintlig utemiljö kring gården.